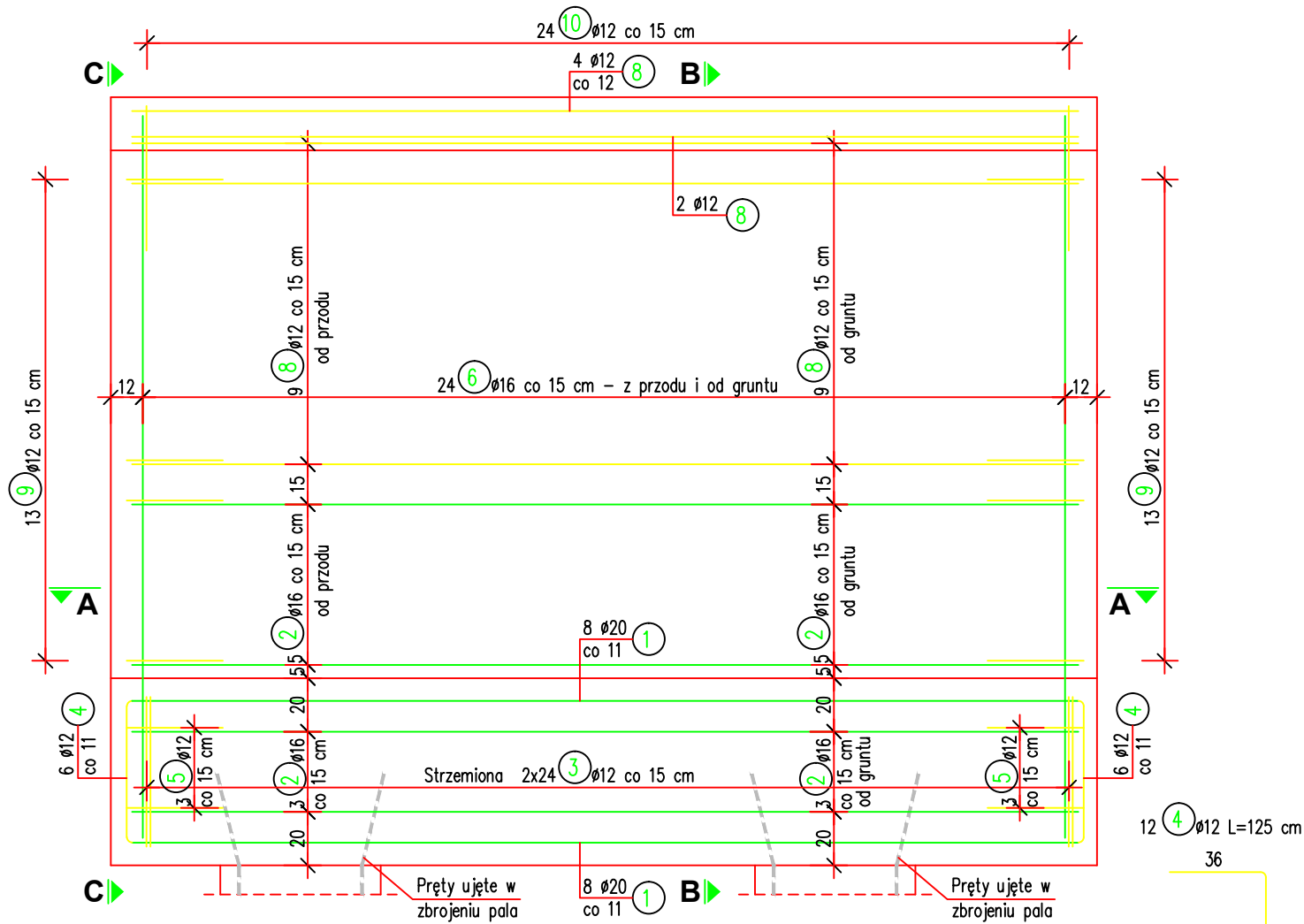


ZBROJENIE ŚCIAN OD STRONY NAPŁYWU

Skala 1:25

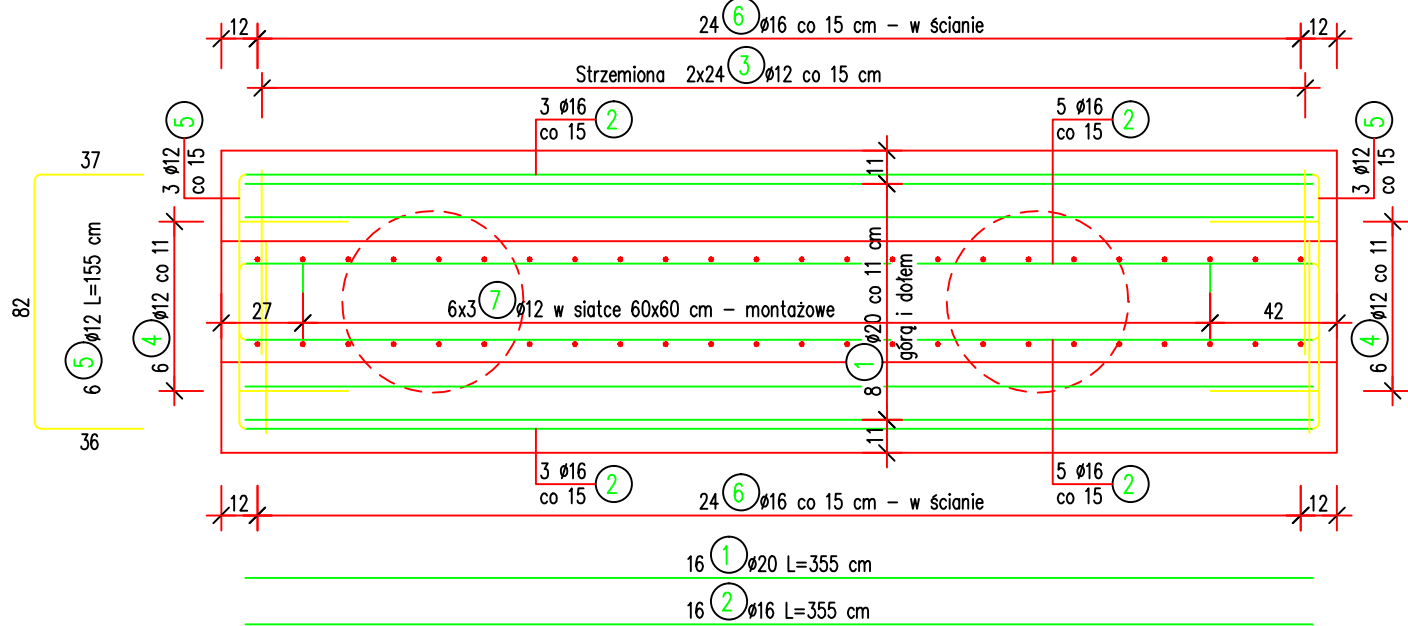
Widok od czoła

Skala 1:25



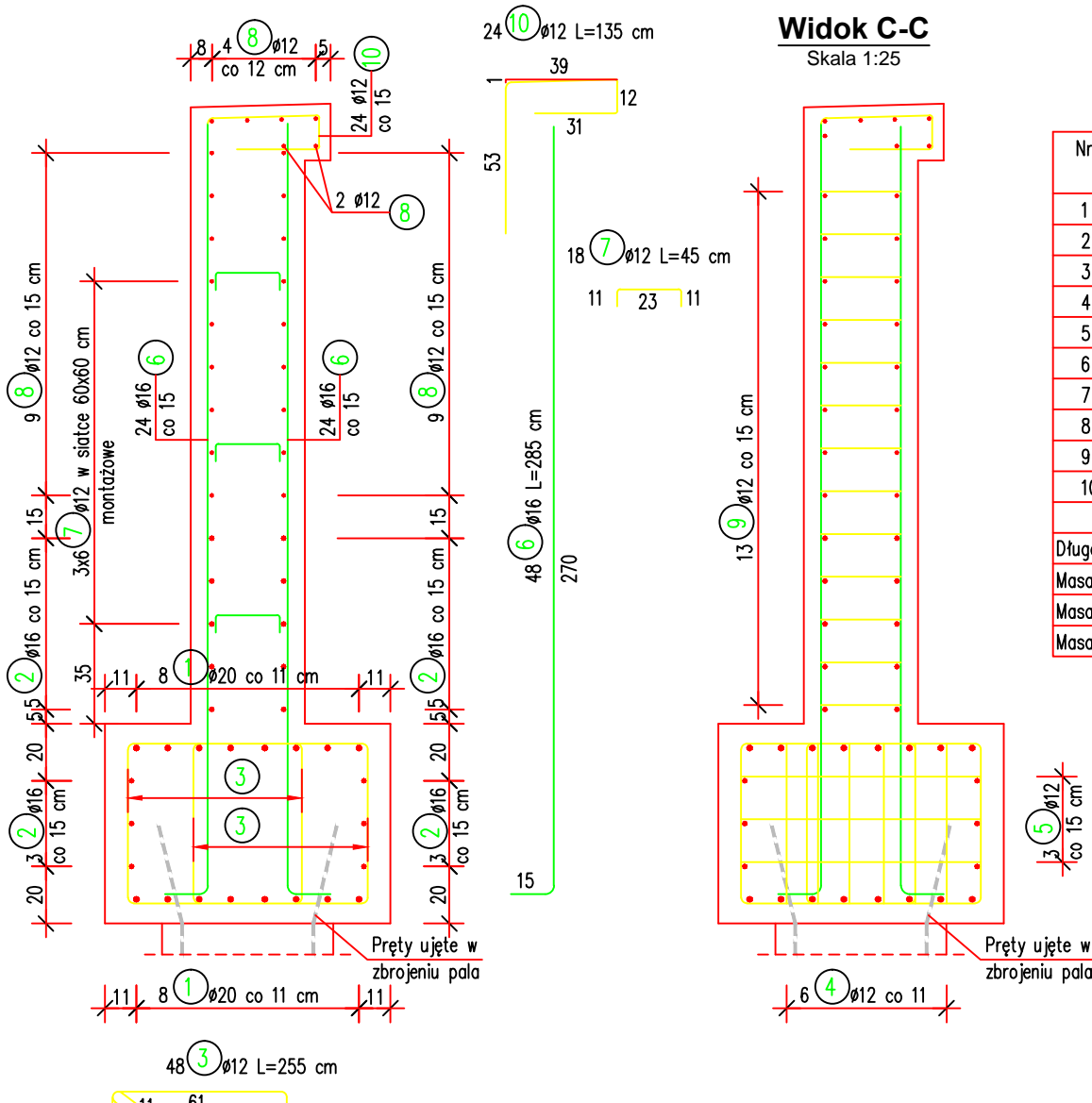
Przekrój A-A

Skala 1:25



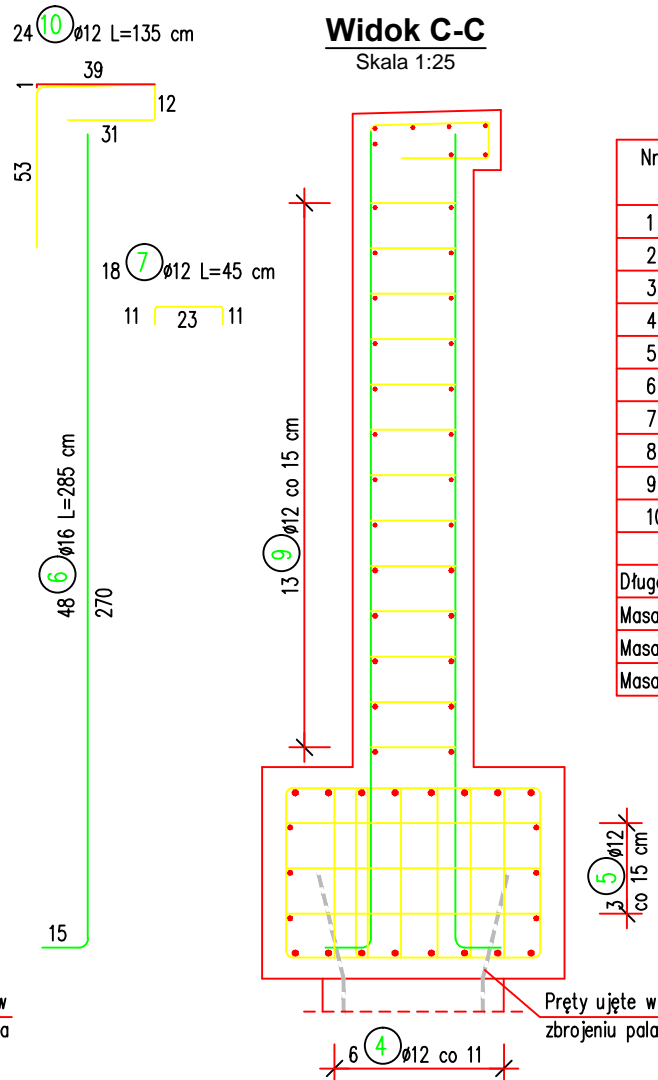
Przekrój B-B

Skala 1:25



Widok C-C

Skala 1:25



ZESTAWIENIE STALI

Nr	Ø [mm]	Długość [cm]	Ilość sztuk	Długość razem [m]		
				Ø12	Ø16	Ø20
1	20	355	16			56.80
2	16	355	16		56.80	
3	12	255	48	122.40		
4	12	125	12	15.00		
5	12	155	6	9.30		
6	16	285	48		136.80	
7	12	45	18	8.10		
8	12	355	24	85.20		
9	12	95	26	24.70		
10	12	135	24	32.40		
Długość razem: [m]				297.10	193.60	56.80
Masa 1 m: [kg]				0.888	1.580	2.470
Masa razem: [kg]				263.8	305.9	140.3
Masa ogółem: [kg]				710		

Wykonać 2 ściany

Beton: C30/37

Stal: B500SP

M = 2x0.710=1.420 Mg

V_B = 2x5.9=11.8 m³

F_D = 2x24.6=49.2 m²

Widok z góry

Skala 1:25

